

Válvula Monoblock de control en línea 3 palancas

P40-30T



Características

- Válvula de control direccional en línea ◀
- De fácil manejo para el operador ◀
- No requiere capacitación para su uso ◀
- Funcionamiento manual ◀
- Capaz de funcionar a medias y altas presiones ◀
- Perdida de presión despreciable ◀
- Gran rango de temperatura de trabajo ◀
- Protección de retorno del aceite y de sobrepresión ◀
- Incluye válvula check y válvula de sobrepresión ◀
- Conexión estandarizada GAS ◀
- Cuerpo de acero resistente a la corrosión ◀
- 6 meses de garantía ◀

■ DESCRIPCIÓN:

Válvula de control direccional en línea de 6 vías / 3 posiciones, con accionamiento manual por palanca.

Permite controlar el accionamiento de cilindros de doble efecto y/o motores hidráulicos de forma manual.

Las válvulas de la serie P40 con construcción monobloque de presión media-alta se desarrollan en base a la tecnología europea.

Incluye válvula check antirretorno ubicada en P, para impedir que el aceite retorne por la línea de presión.

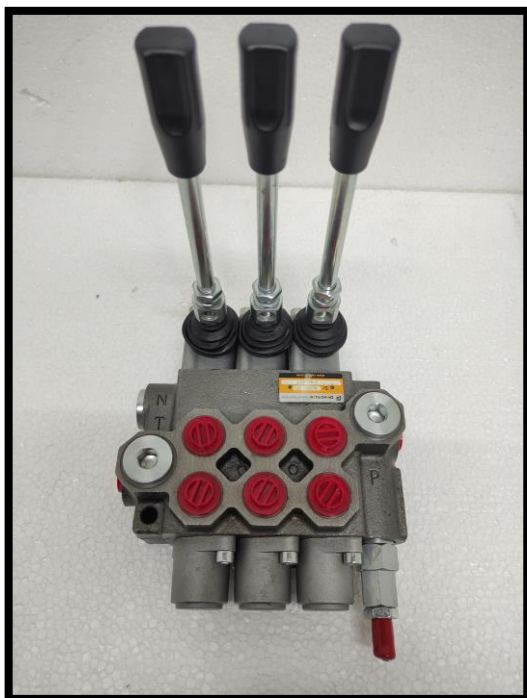
Incluye válvula de sobrepresión regulable de protección para ajustar la presión de trabajo del sistema hidráulico.

- Caudal: 40 litros por minuto
- Presión Nominal: 200 bar
- Control: Manual
- N° palancas: 3
- Conexión: A y B 3/8"G; P y T 1/2"G
- Vuelta por resorte.

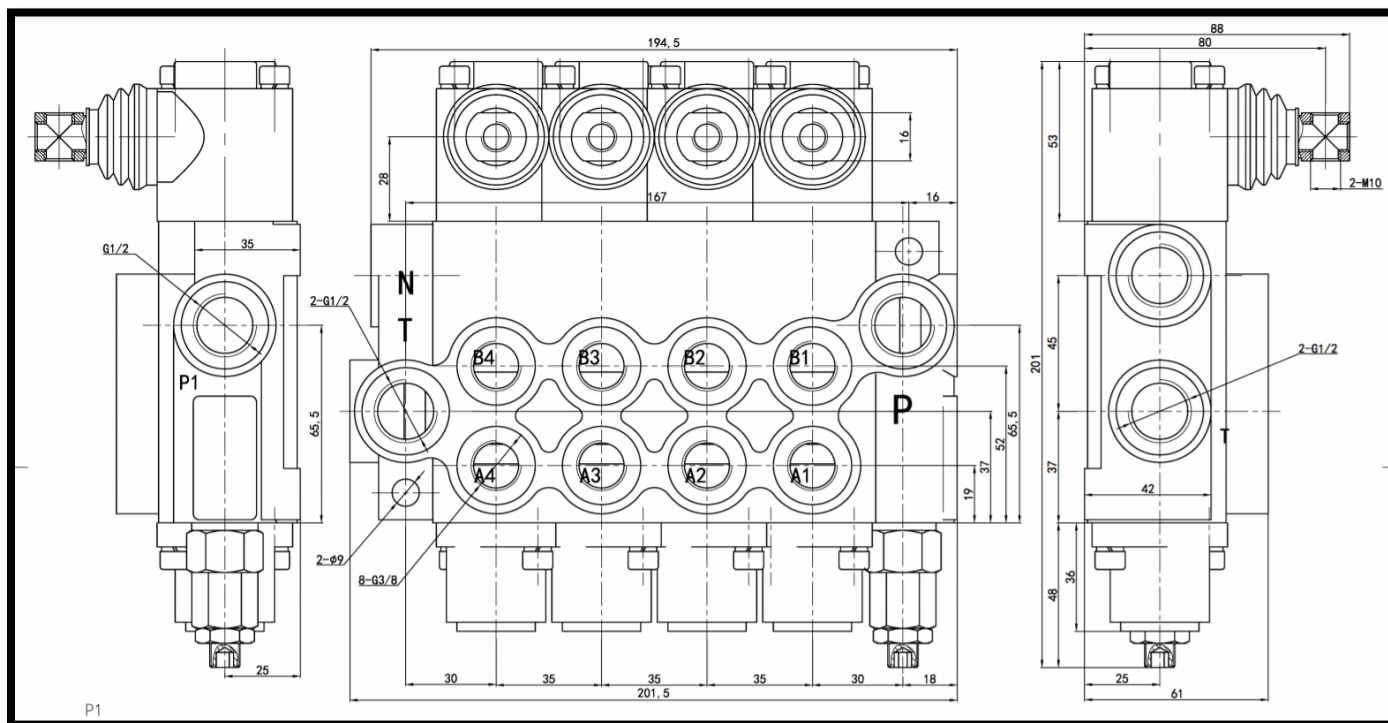
■ ESPECIFICACIONES:

MODELO	P40-30T
Marca	ZYFLUID
N° de vías / N° posiciones	6 vías / 3 posiciones
Configuración	Paralela
Control	Manual por palanca
N° de palancas	3
Caudal Nominal	40 litros/min
Caudal Máximo	50 litros/min
Presión Nominal	200 bar
Presión Máxima	315 bar
Protecciones	Válvula check antirretorno y válvula de sobrepresión.
Conexiones	A y B 3/8"G; P y T 1/2"G
Pérdida de presión	≤ 1 Mpa
Pérdida de caudal	≤ 15 cc/min
Retorno	Por resorte
Rango de temperatura del aceite	-20°C~ +80°C
Dimensiones válvula	220 x 200 x 100 mm (sin palanca)
Largo de palanca	130 mm
Peso	6,4 Kgs

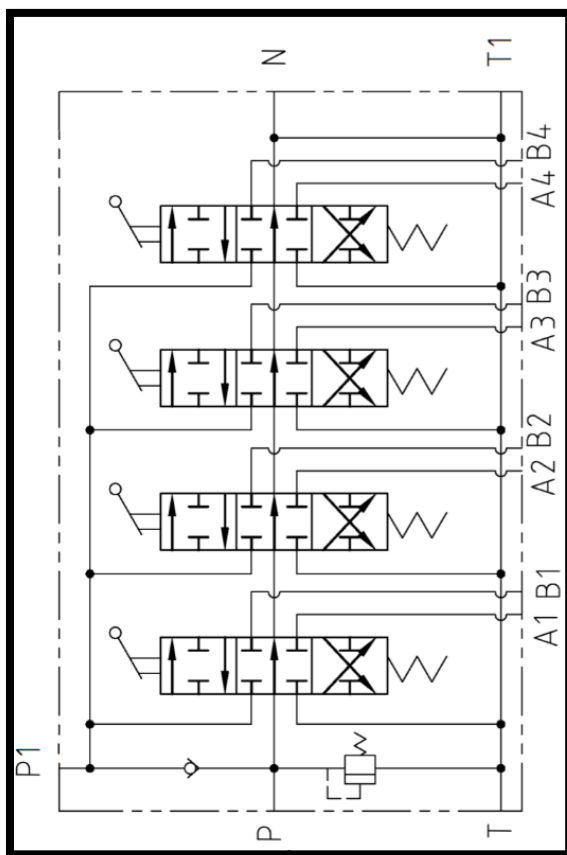
■ IMÁGENES REFERENCIALES:



■ DIMENSIONES REFERENCIALES (4 PALANCAS):



■ CIRCUITO HIDRÁULICO REFERENCIAL (4 PALANCAS):





SOCIEDAD HIMELCO LTDA.
BENEDICTO XV N°139 – ESTACION CENTRAL – SANTIAGO
FONO: 2 27763423 / 2 27642136
EMAIL: VENTAS@HIMELCO.CL



DOCUMENTO ORIGINAL DESARROLLADO Y ENTREGADO POR HIMELCO LTDA.

LA COPIA Y DISTRIBUCIÓN DE ESTE DOCUMENTO ESTÁ PROHIBIDA.

Contacto: +562 27763423
Página web: <https://www.himelco.cl/>
Tienda Online: <https://www.tienda.himelco.cl/>

HIMELCO LTDA. 2023 | TODOS LOS DERECHOS RESERVADOS.