

Central Hidráulica de 1.6 KW simple efecto 12V DC

Central Hidráulica TDDL-10-03-12



Características

- Central hidráulica compacta de 12V DC ◀
- Incluye válvula reguladora de velocidad de bajada ◀
- Compacta y de reducidas dimensiones ◀
- De fácil manejo para el operador ◀
- Gran portabilidad ◀
- Rendimiento sobre el 80% ◀
- Motor diseñado para trabajo intermitente ◀
- Funcionamiento de hasta 4 minutos de forma continua ◀
- Presión máxima de 2610 psi y caudal de 4.3 lpm ◀
- 6 meses de garantía ◀
- No incluye manómetro ni base de soporte ◀

■ DESCRIPCIÓN:

Central Hidráulica compacta desarrollada para accionar **cilindros de simple efecto**.

Dispone de un motor de 12V DC de 1.6 KW de potencia que funciona en conjunto con una bomba hidráulica de engranajes de desplazamiento 1.8 cc/rev.

Incluye válvula de control de cartucho 2/2 accionada eléctricamente por solenoides, conectada a botonera.

Estanque metálico cilíndrico de 8 litros.

NO INCLUYE MANOMETRO NI BASE DE SOPORTE.



Imagen 1: Imágenes de Central hidráulica Compacta de 12V DC

■ ESPECIFICACIONES:

MODELO	TDDL-10-03-12
Tipo	Simple efecto
Potencia Motor	1,6 KW (2.2 HP)
Voltaje Motor	12V DC
Velocidad del motor	2400 rpm
Presión máxima real	180 bar (2610 PSI)
Caudal	4,3 litros/minuto
Bomba	1.8 cc/rev
Rango de presión de regulación VLP	[40 - 180] bar
Ciclo de trabajo	4 min => S2 (Short time Duty) o S3 (Intermitente)
Control eléctrico	Botonera 12V DC (Subida/Bajada)
Control de velocidad	Manual en la bajada (Reguladora de caudal)
Protección Bomba	Válvula Check
Orientación	Horizontal
Capacidad de estanque	8 litros
Filtros	Succión
Dimensiones del equipo (Largo*Ancho*Alto)	55 x 22 x 22 cm
Dimensiones de la caja (Largo*Ancho*Alto)	60 x 24 x 25 cm
Peso bruto	14 kg

■ TABLA DE FUERZAS DE LEVANTE:

PARA 90 BAR (1305 PSI)		
<i>Cilindro (Pulgadas)</i>	Área (cm ²)	Carga (Kg)
1"	5,07	456
2"	20,27	1.824
2 1/2"	31,67	2.850
3"	45,60	4.104
3 1/2"	62,07	5.586
4"	81,07	7.297
5"	126,68	11.401

PARA PRESIÓN MÁXIMA 180 BAR (2610 PSI)		
<i>Cilindro (Pulgadas)</i>	Área (cm ²)	Carga (Kg)
1"	5,07	912
2"	20,27	3.648
2 1/2"	31,67	5.700
3"	45,60	8.209
3 1/2"	62,07	11.173
4"	81,07	14.593
5"	126,68	22.802

■ APLICACIONES:

Central hidráulica compacta de alta presión especializada para accionar circuitos que incorporen cilindros de simple efecto.

Ejemplos de aplicaciones: Rampas de camiones Tolva, elevadores hidráulicos, sistemas de emergencia de elevación de 12V, volteador de bins, etc...



Imagen 2: Aplicaciones central hidráulica de 12VDC 1



Imagen 3: Aplicaciones central hidráulica de 12VDC 2

■ CIRCUITO HIDRÁULICO:

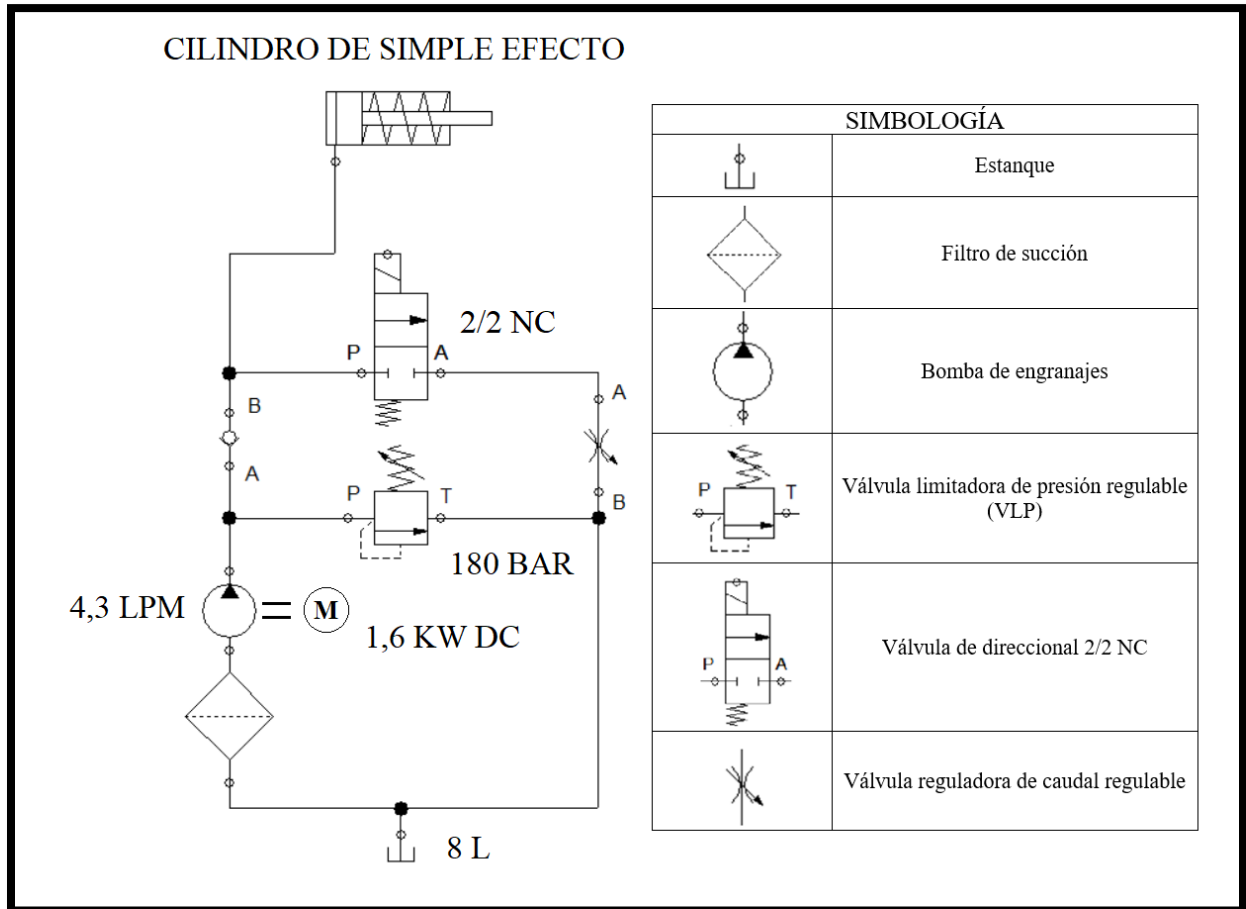


Imagen 4: Circuito hidráulico y tabla de simbología



SOCIEDAD HIMELCO LTDA.
BENEDICTO XV N°139 - ESTACION CENTRAL - SANTIAGO
FONO: 2 27763423 / 2 27642136
EMAIL: VENTAS@HIMELCO.CL



DOCUMENTO ORIGINAL DESARROLLADO Y ENTREGADO POR HIMELCO LTDA.

LA COPIA Y DISTRIBUCIÓN DE ESTE DOCUMENTO ESTÁ PROHIBIDA.

Contacto: +562 27763423
Página web: <https://www.himelco.cl/>
Tienda Online: <https://www.tienda.himelco.cl/>

HIMELCO LTDA. 2021 | TODOS LOS DERECHOS RESERVADOS.